

ОБЩИЕ ТЕХНИЧЕСКИЕ УКАЗАНИЯ ПО СБОРКЕ.

Перед сборкой внимательно ознакомьтесь с данной инструкцией. Для сборки изделий желательно воспользоваться помощью квалифицированных специалистов. Сохраняйте упаковку до полной сборки изделия.

Во избежении появления царапин, сборку необходимо проводить на мягком подстилочном материале. Согласно схемам сборки прикрепить необходимую фурнитуру. После этого можно приступать к сборке комплекта. Рекомендуется монтировать каркас в горизонтальном положении. В мебельном наборе могут быть конструктивные изменения, не указанные в данной конструкции и не ухудшающие качество изделия, так как мы постоянно работаем над улучшением производимой продукции.

ГАРАНТИЙНЫЕ ОБЯЗАТЕЛЬСТВА.

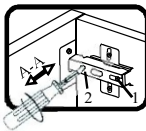
- Изготовитель гарантирует соответствие мебели требованиям ГОСТа 16371-2014 при соблюдении условий транспортировки, хранения, сборки (для мебели, поставляемой в разобранном виде), эксплуатации.
- Гарантийный срок эксплуатации мебели: Для общественных помещений - 18 мес., бытовой - 24 мес. Гарантийный срок при розничной продаже через торговую сеть исчисляется со дня продажи мебели, при вне розничном распределении - со дня получения её потребителем.
- Согласно постановлению правительства Российской Федерации от 16 июня 1997г. №720 мебель относится к товарам длительного пользования. В связи с этим по истечению срока службы (10 лет) потребитель должен обратиться в специализированную организацию по ремонту мебели с целью оценки дальнейшей пригодности мебели к безопасной эксплуатации и определению возможного дальнейшего срока службы.
- Предприятие оставляет за собой право на замену фурнитуры и метизов, не влияющих на изменение конструкции и качества изделия.
- Перед началом сборки изделия проверьте комплектность, целостность деталей и фурнитуры, при обнаружении брака или некомплектности обратитесь к продавцу, указав **номер смены, партии и дату изготовления** с бери упаковки. В случае некомплектности или несоответствия фурнитуры, дополнительно укажите **фамилию** упаковщика и **дату изготовления**. В случае установки бракованной детали, утери бирок с упаковок, претензии исправляются за счет покупателя.

ПРАВИЛА УХОДА И ЭКСПЛУАТАЦИИ.

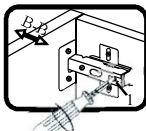
Для сохранения эксплуатационных и эстетических качеств мебели в течении длительного срока необходимо соблюдать условия её хранения, правил эксплуатации и ухода.

- Мебель рекомендуется эксплуатировать в проветриваемом, сухом помещении с температурой воздуха не ниже +10 С и относительной влажностью воздуха 50-80%.
- При эксплуатации изделий, имеющих стеклянные створки, полки и зеркала необходимо помнить, что эксплуатация стеклоизделий и зеркал с трещиной сопряжено с риском получения травмы. При появлении трещин надо немедленно заменить стеклоизделие.
- В процессе эксплуатации мебели возможно ослабление крепежной фурнитуры - необходимо периодически подтягивать их.
- Во избежении потери товарного вида мебель и зеркала рекомендуется защищать от прямых солнечных лучей, не должна размещаться вблизи отопительных приборов, сырых и холодных стен (может привести к изменению цвета и отслоению пленки).
- Не допускать попадания воды и технических жидкостей на поверхность мебели, не следует ставить на поверхность горячие предметы без теплоизоляционной прокладки.
- Беречь поверхность мебели от механических повреждений.
- Поверхность мебели можно чистить влажной тканью с применением средств по уходу за мебелью с последующей протиркой насухо. **Запрещено применять эфир, ацетон, бензин и др. средства содержащие спирт и растворитель по скольку печатный рисунок на фасадах не устойчив к их воздействию!!!**
- Фасадную часть следует чистить мягкой тканью с применением хозяйственного мыла, после чего вытирать насухо. Не использовать для чистки наждачную бумагу, соду и др. средства, содержащие абразивные материалы.

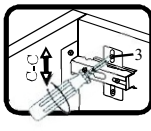
СИСТЕМА РЕГУЛИРОВАНИЯ СТВОРОК



Если створка наклонена вправо или влево относительно вертикали корпуса, нужно выправить наклон створки в направлении А-А винтом 2.



Если нижняя или верхняя часть створки отстает от корпуса, нужно ослабить винт 1 и сдвинуть створку в направлении В-В, а затем затянуть винт 1.



Если необходимо отрегулировать створку по высоте, нужно ослабить винт 3, отрегулировать створку в направлении С-С, а затем затянуть винт 3.

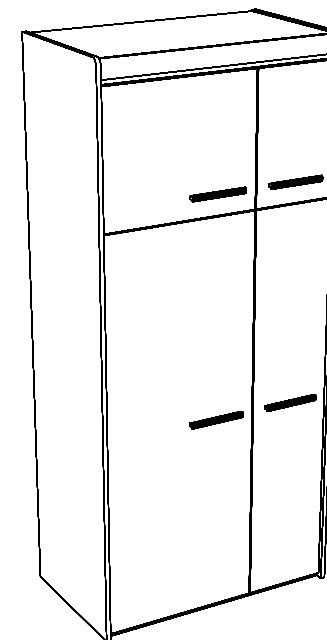
Коллекция мебели "Мале" М-1 Шкаф 2-х дверный (900x530x2000)

Фурнитура (Упаковка №3)

	Наименование	Ед.изм.	Кол-во
	Эксцентрик d-15 д/плит 16мм	шт.	13
	Соед. болт S200, 11/34 мм	шт.	13
	Шкант 8x30	шт.	16
	Петля СБК внутренняя	компл	12
	Саморез 3x16	шт.	60
	Саморез 3,5x16	шт.	60
	Саморез 3,5x30	шт.	12
	Заглушка эксц. бел. №1	шт.	8
	Полкодержатель	шт.	16
	Подпятник беж.	шт	6
	Труба d-25 (862мм)	шт.	1
	Штангодержатель d-25	шт.	2
	Дюбель с шурупом	шт.	2
	Фиксир. уголок №23(бел.)	шт.	2
	Корпус RAFIX-SE бел 7/16мм	шт	2
	Болт RAFIX без покр. D=7mm	шт	2
	Ручка C22 черная 160мм	шт.	4

Фурнитура (Упаковка № 1)

	Наименование	Ед.изм.	Кол-во
	Соед.планка д/з стенки (белая) 1945мм	шт	1



ЛДСП 16мм Дуб Галифакс белый

Поз.	Наименование	Кол-во	Деталь без облиц.		Упаковка
			Длина	Ширина	
1	Бок левый	1	2000(+3)	526(+3)	1
2	Бок правый	1	2000(+3)	526(+3)	1
3	Дверь широкая верхняя	1	560	466	2
4	Дверь широкая нижняя	1	560	1422	2
5	Дверь узкая верхняя	1	296	466	2
6	Дверь узкая нижняя	1	296	1422	2

ХДФ Белая

Поз.	Наименование	Кол-во	Деталь без облиц.		Упаковка
			Длина	Ширина	
13	Задняя стенка	2	1975	447	1

ЛДСП 16мм Дуб Венге

Поз.	Наименование	Кол-во	Деталь без облиц.		Упаковка
			Длина	Ширина	
14	Контрастная планка	1	868	80	2

Профиль Н-6

Поз.	Наименование	Кол-во	Деталь без облиц.		Упаковка
			Длина	Ширина	
15	Передняя обкладка	1	868		3

ЛДСП 16мм Белая Шагрень

Поз.	Наименование	Кол-во	Деталь без облиц.		Упаковка
			Длина	Ширина	
7	Полка стяжная	1	868	500	1
8	Крышка	1	868	500	2
9	Дно	1	868	500	2
10	Стяжная планка	1	868	80	2
11	Плинтус	2	868	80	2
12	Полка вставная	1	865	495	1

Порядок сборки

Важно!!!

Для исключения опрокидывания шкафа его необходимо зафиксировать к стене.
Прикрутите фиксирующие уголки используя саморезы 3,5х16 с верхней стороны полки 7
или крышки шкафа 8. Используя дюбели прикрутите шкаф к стене.

1. Соберите каркас :

- закрепите всю съёмную фурнитуру;
 - закрепите контрастную планку №14 к крышке №8 с помощью эксцентриковых стяжек и шкантов;
 - прикрепите боковые стенки к крышке №8, полке №7 и дну №9 с помощью эксцентриковых стяжек и шкантов;
 - привинтите плинтуса №11 к дну №9 саморезами 3,5*30;
 - прикрепите переднюю обкладку №15 контрастной планке №14 с помощью саморезов 3,5*30;
 - прикрепите стяжную планку №10 между боками с помощью стяжки гаfix.
 - положите шкаф фасадной стороной вниз и набейте заднюю стенку (рекомендуется проверять диагональ);
- #### 2. После установки шкафа на место, установите и отрегулируйте двери при помощи петель согласно схеме, установите полки на место.

