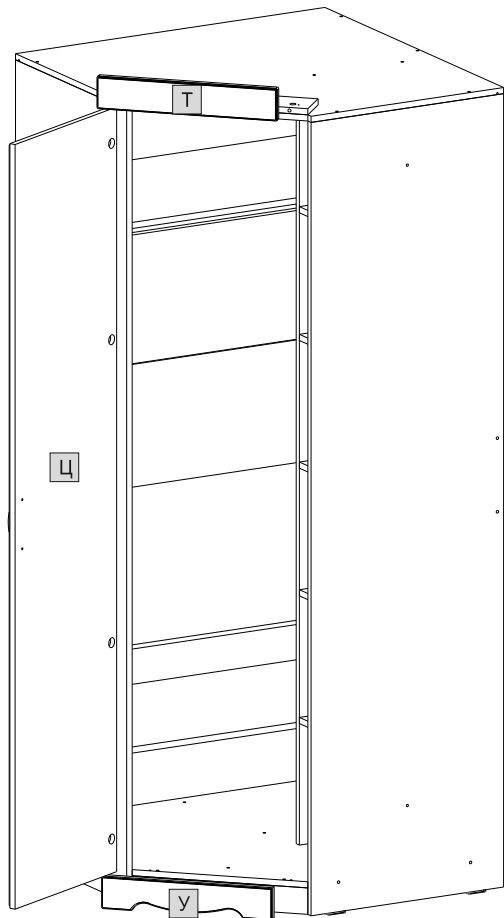


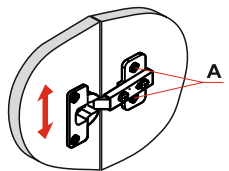
На чаши крайних петель установить доводчики.



Цоколь «У» приклеить к фризу «Л»
на двусторонний скотч.

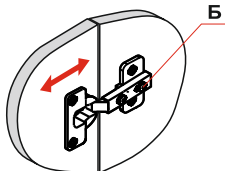
А) Регулирование высоты

- отпустить винты «А», произвести регулировку двери по высоте. После этого винты «А» снова затянуть.



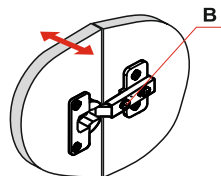
Б) Регулирование глубины

- регулировочный винт «Б» повернуть по или против часовой стрелки, регулируя расстояние между дверью и кромкой боковины.



В) Регулирование наложения

- установочный винт «В» повернуть по или против часовой стрелки, наложение двери соответственно увеличится или уменьшится.



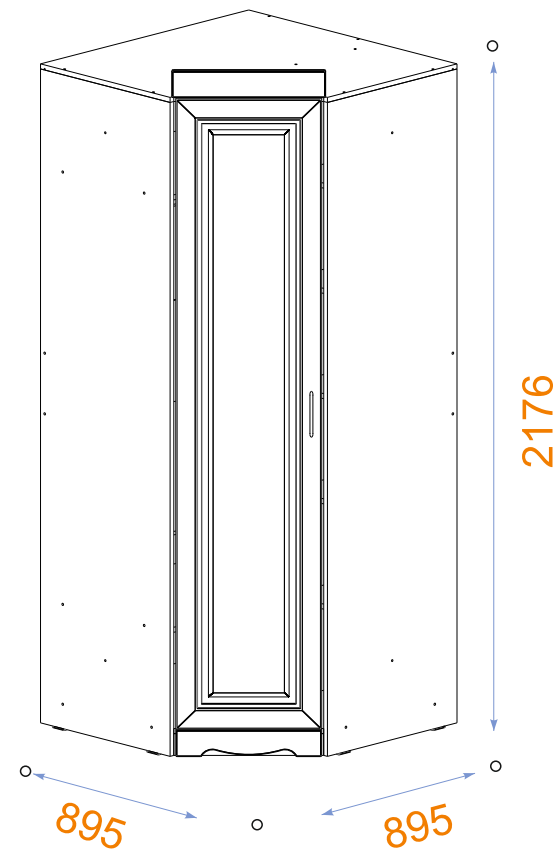
Инструкция по сборке.

Спальный гарнитур СПГ-27

“Сорренто”

Шкаф угловой.

Шкаф не может быть использован как отдельностоящий модуль!



Корпус изделия изготавливается из плит ЛДСП.
Фасады изготавливаются из плит МДФ покрытые плёнкой ПВХ.

УВАЖАЕМЫЙ ПОКУПАТЕЛЬ

Нашей инструкцией, мы хотим оказать Вам помощь по сборке, уходу и эксплуатации изделия. Перед началом сборки внимательно изучите данную инструкцию! Мебель изготовлена в соответствии с требованиями ГОСТ 16371-93 "Мебель. Общие технические условия".

КРАТКОЕ ОПИСАНИЕ

Изделие сочетает в себе такие важные качества, как компактность, универсальность и многофункциональность. Применяемые материалы для изготовления набора соответствуют ГОСТ 16371-93. Корпусные детали набора изготавливаются из древесно-стружечных плит, облицованных пленками на основе термореактивных полимеров ТУ 13-04-02-87, ГОСТ 10632-89 с обязательным защитным покрытием открытых, не сопрягаемых поверхностей кромочным материалом на основе бумаги, пропитанных термореактивными полимерами ТУ-13-771-90.

ОБЩИЕ УКАЗАНИЯ

Из-за значительных габаритов, для удобства транспортирования, наше изделие поставляется в разобранном виде. Освободите изделие и комплектующие от упаковки. Для монтажа комплекта мебели Вам потребуется следующий инструмент: Отвёртка крестовая, отвертка плоская, ключ S=4 (поставляется изготовителем). При сборке избегайте неосторожных ударов и излишних усилий. После сборки и установки дверей отрегулируйте их положение с помощью установочных и регулировочных винтов. Изделие должно стоять устойчиво. После завершения сборки необходимо проверить изделие на прямоугольность. Для удаления пыли используйте сухую, мягкую ткань и специальные средства для ухода за мебелью.

НЕ РЕКОМЕНДУЕТСЯ

- Устанавливать изделие вблизи отопительных приборов;
- Содержать в сырых, не отапливаемых и не проветриваемых помещениях
- Оставлять двери открытыми или ящики выдвинутыми
- Оберегайте мебель от попадания воды, растворителей (спирт, бензин, ацетон и др.), а также от механических повреждений.

ГАРАНТИИ ИЗГОТОВИТЕЛЯ

Изготовитель гарантирует соответствие мебели требованиям ГОСТ 16371-93 при соблюдении условий транспортирования, хранения, правильной сборки и эксплуатации.

Срок службы набора мебели - 10 лет.

Гарантийный срок эксплуатации - 24 месяца.

Гарантийный срок при розничной продаже через торговую сеть исчисляется со дня продажи мебели.

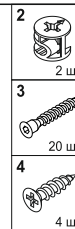
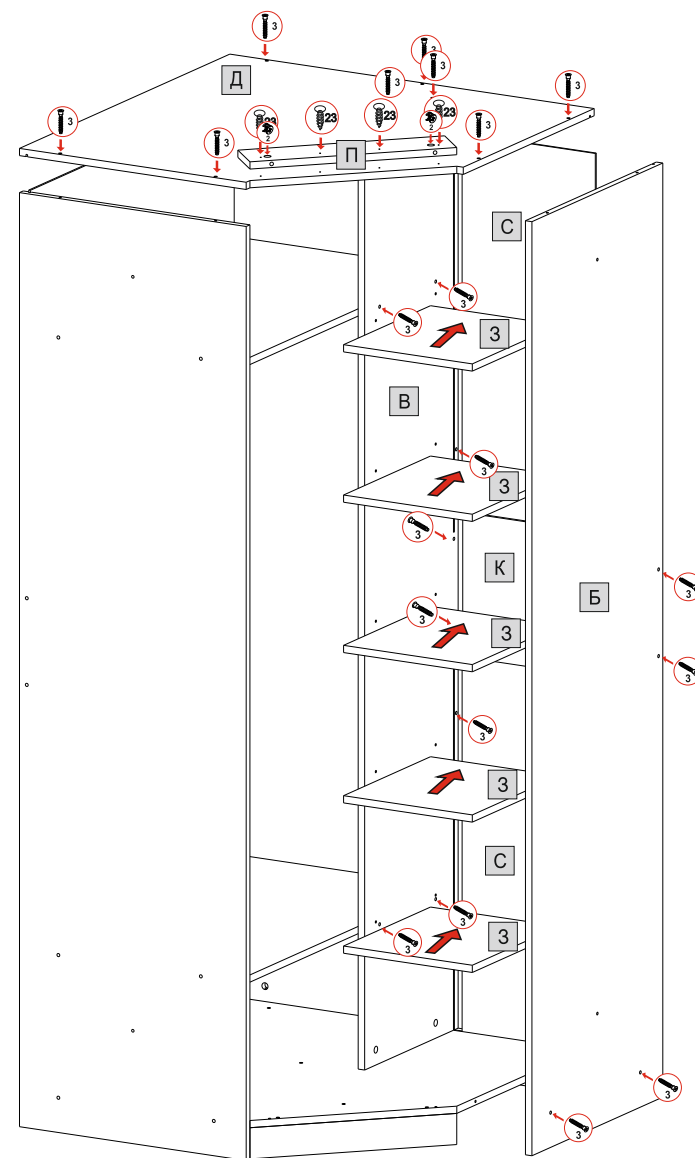
Претензии рассматриваются при наличии кассового чека на приобретённую мебель, с обязательным приложением ярлыков и личных бирок упаковщиков.

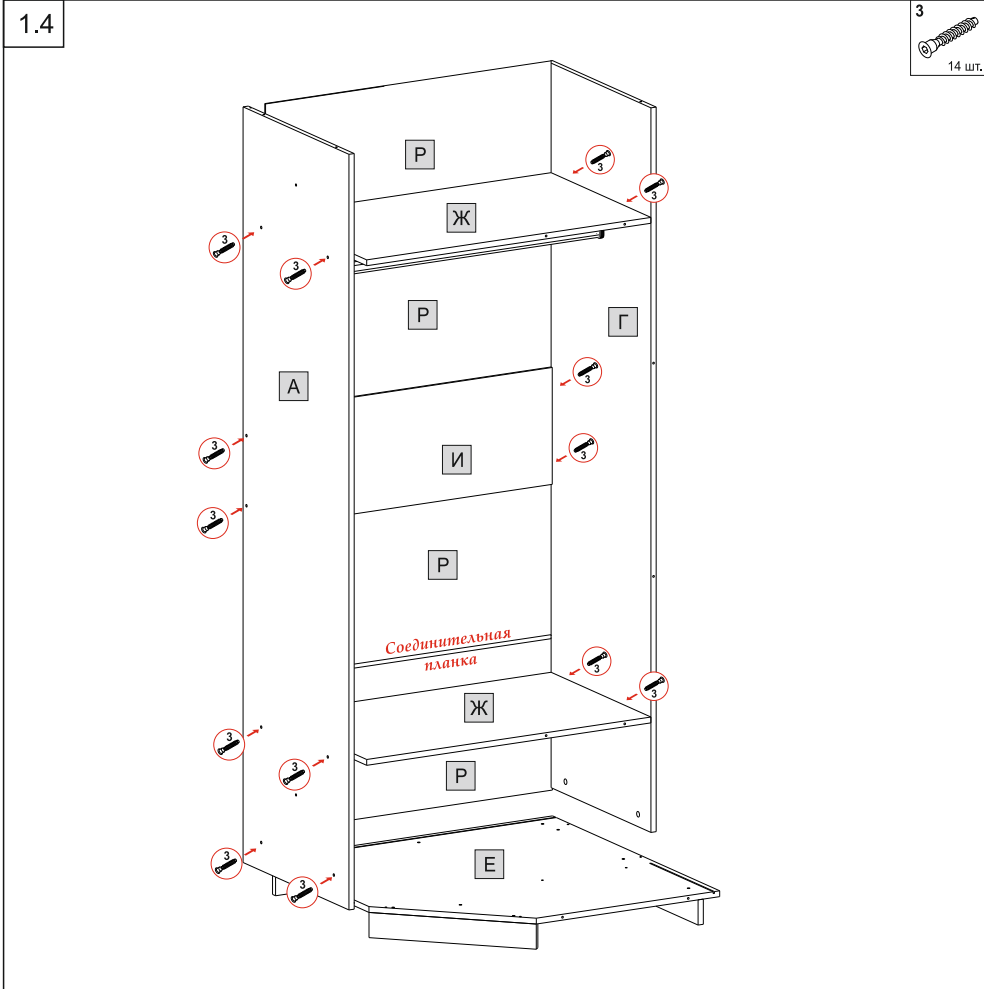
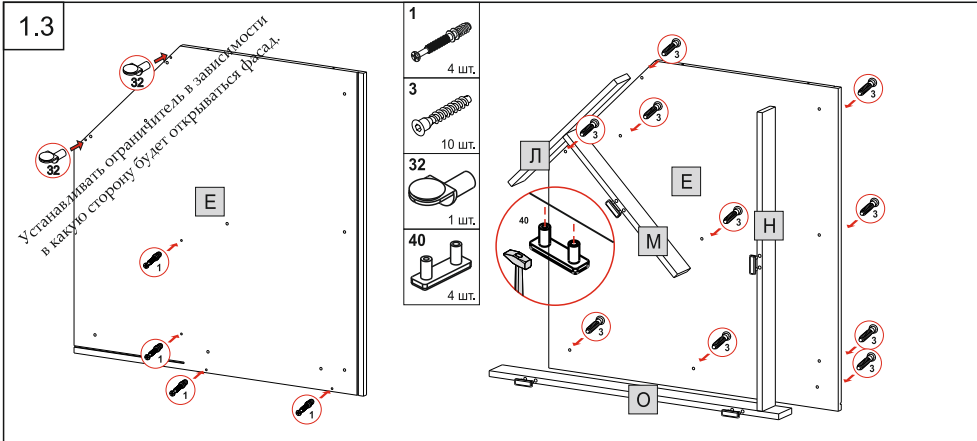
По дефектам, появившимся из-за не соблюдения покупателем правил по сборке, эксплуатации, и уходу за мебелью, а также с внешними механическими повреждениями, мебель обмену и гарантийному ремонту не подлежит.

ВНИМАНИЮ ПОКУПАТЕЛЕЙ!

Предприятие-изготовитель постоянно работает над улучшением потребительских качеств выпускаемой мебели и оставляет за собой право совершенствования конструкции изделия, замены лицевой и крепёжной фурнитуры на более современную, без внесения изменений в настоящую инструкцию.

Наш адрес: ООО "Успех" 456320 Россия, Челябинская обл., г. Миасс, пер.Дворцовый, д.5, кв.47
Адрес в Интернете: E-mail: olegmiass@gmail.com; http://www.успех-миасс.рф Тел. 8 (3513) 530-700 546-666.





Условные обозначения фурнитуры

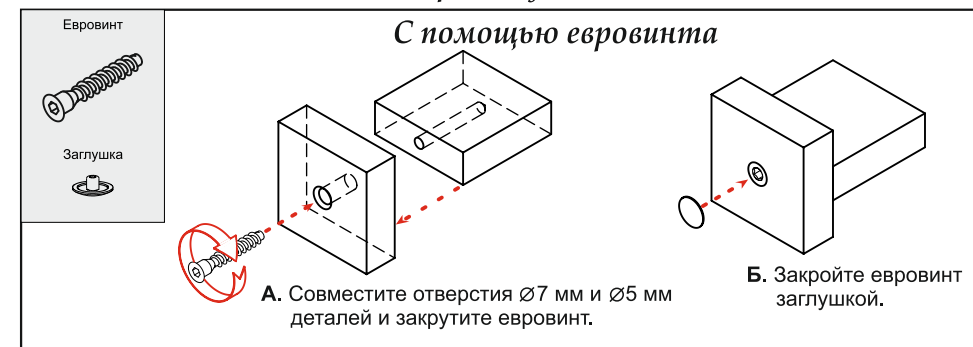


Список фурнитуры

№	Название	Кол-во
1	Ключ 6-ти гранный	1
2	Минификс	7
3	Заглушка	5
4	Евровинт	45
5	Заглушка	15
6	Подпятник забивной	8
7	Петля 45 градусов	4
8	Доводчик для петли	2
9	Шуруп 3,5x15 мм	25
10	Шуруп 4x25 мм	10
11	Ручка	1
12	Винт для ручки L=30 мм	2
13	Полкодержатель	21
14	Полкодержатель для стекла	1

№	Название	Кол-во
15	Штангодержатель	2
16	Скотч двусторонний	0,6 пог. м.
17	Стяжка межсекционная	2

Условная сборка двух деталей:




Условные обозначения деталей

Название	Размер	Кол-во	№ пакета	Об.
Стенка боковая левая	2069x560	1	1	А
Стенка боковая правая	2069x560	1	1	Б
Стенка средняя	1984x400	1	1	В
Стенка задняя	1984x543	1	1	Г
Крыша	895x895	1	2	Д
Дно	879x879	1	2	Е
Полка жесткая	863x523	2	2	Ж
Полка вставная	318x372	5	2	З
Стяжка	863x320	1	2	И
Стяжка	320x320	1	2	К
Фриз	451x69	1	2	Л
Фриз	480x69	1	2	М
Фриз	813x69	1	2	Н
Фриз	879x69	1	2	О
Карниз	458x100	1	2	П
Стенка задняя (ЛДВП)	872x420	4	1	Р
Стенка задняя (ЛДВП)	841x329	2	1	С
Карниз МДФ	466x85	1	3	Т

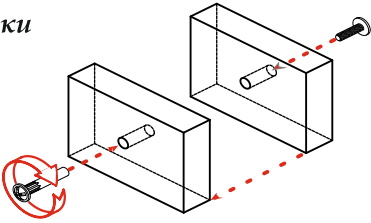
Название	Размер	Кол-во	№ пакета	Об.
Цоколь	446x85	1	3	У
Соединительная планка	L=862	2	2	Ф
Труба овальная	L=856	1	2	Х
Фасад	1994x446	1	1	Ц

Условная сборка двух деталей:

Стяжка межсекционная




С помощью стяжки межсекционной.




А. Совместите отверстия $\varnothing 6$ мм и $\varnothing 6$ мм деталей и закрутите стяжку.

Минификс


Стержень



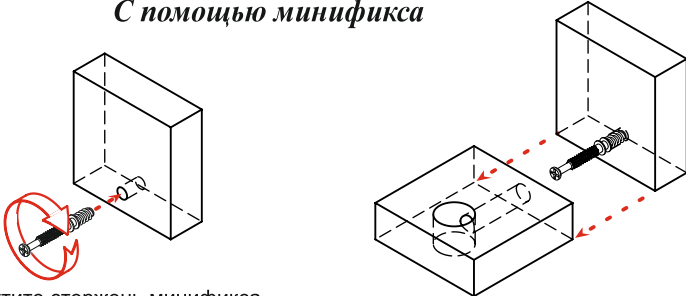
Эксцентрик



Заглушка

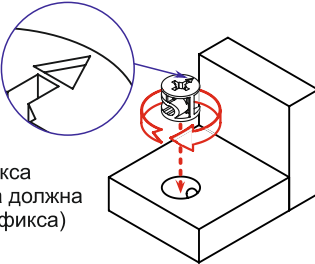


С помощью минификса

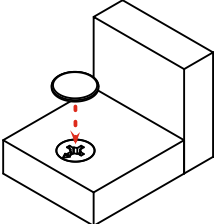


А. Закрутите стержень минификса в отверстие $\varnothing 5$ мм.

Б. Вставьте стержень минификса в отверстие $\varnothing 7$ мм.



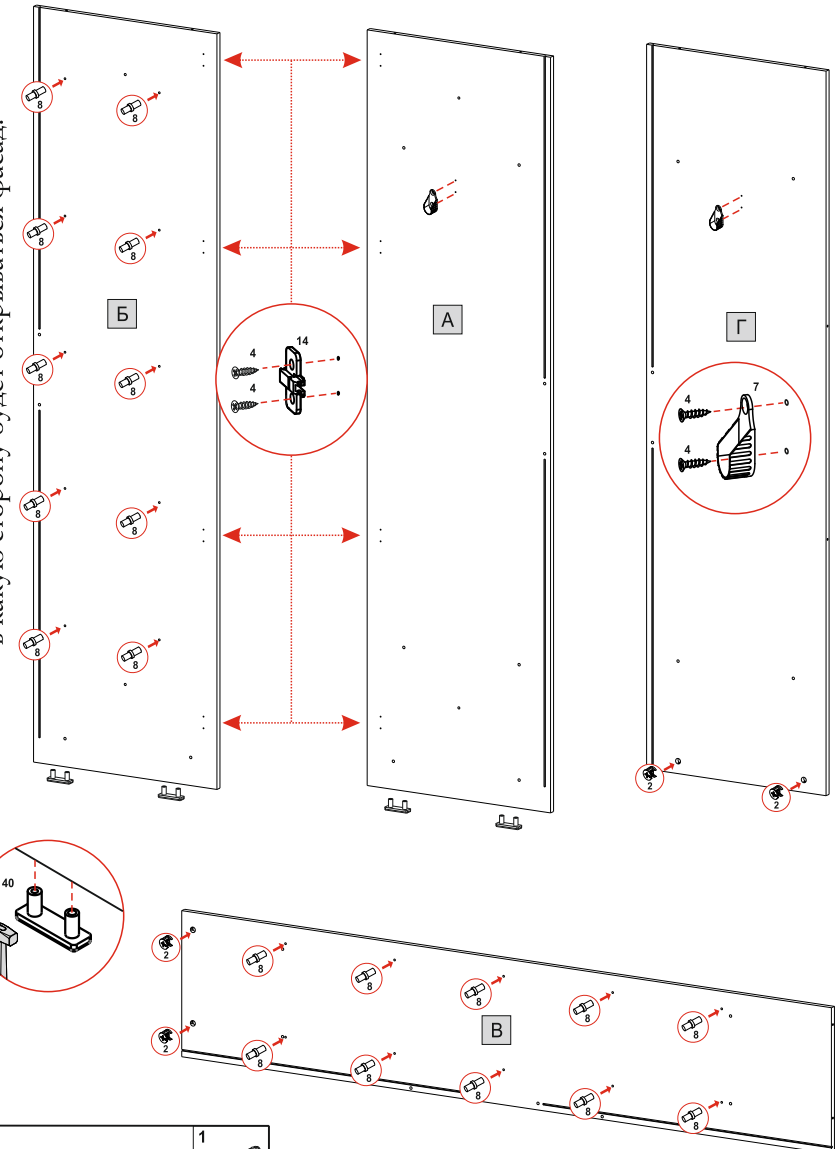
В. Вставьте эксцентрик минификса в отверстие $\varnothing 15$ мм (стрелка должна указывать на стержень минификса) и закрутите.



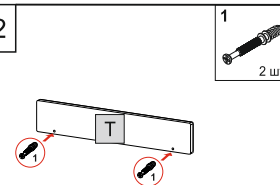
Г. Закройте минификс заглушкой.

1.1

Колодки под петли устанавливаются в зависимости в какую сторону будет открываться фасад.



1.2



1
2 шт.

