

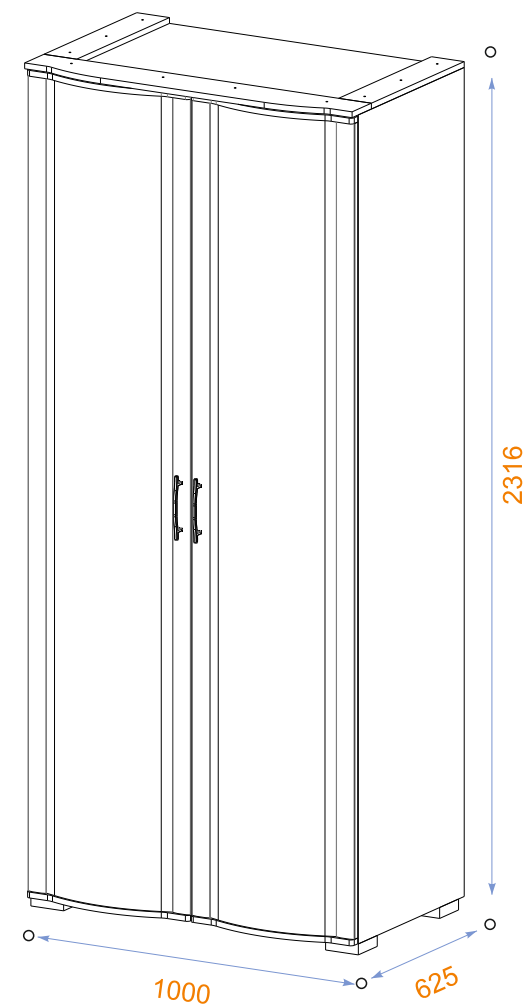


Инструкция по сборке.

Спальный гарнитур СПГ-18

“Барселона”

Шкаф 2-х дверный.



УВАЖАЕМЫЙ ПОКУПАТЕЛЬ

Нашей инструкцией, мы хотим оказать Вам помощь по сборке, уходу и эксплуатации изделия. Перед началом сборки внимательно изучите данную инструкцию! Мебель изготовлена в соответствии с требованиями ГОСТ 16371-93 "Мебель. Общие технические условия".

КРАТКОЕ ОПИСАНИЕ

Изделие сочетает в себе такие важные качества, как компактность, универсальность и многофункциональность. Применяемые материалы для изготовления набора соответствуют ГОСТ 16371-93. Корпусные детали набора изготавливаются из древесно-стружечных плит, облицованных пленками на основе термореактивных полимеров ТУ 13-04-02-87, ГОСТ 10632-89 с обязательным защитным покрытием открытых, не сопрягаемых поверхностей кромочным материалом на основе бумаги, пропитанных термореактивными полимерами ТУ-13-771-90.

ОБЩИЕ УКАЗАНИЯ

Из-за значительных габаритов, для удобства транспортирования, наше изделие поставляется в разобранном виде. Освободите изделие и комплектующие от упаковки. Для монтажа комплекта мебели Вам потребуется следующий инструмент: Отвёртка крестовая, отвертка плоская, ключ S=4 (поставляется изготовителем). При сборке избегайте неосторожных ударов и излишних усилий. После сборки и установки дверей отрегулируйте их положение с помощью установочных и регулировочных винтов. Изделие должно стоять устойчиво. После завершения сборки необходимо проверить изделие на прямоугольность. Для удаления пыли используйте сухую, мягкую ткань и специальные средства для ухода за мебелью.

НЕ РЕКОМЕНДУЕТСЯ

- Устанавливать изделие вблизи отопительных приборов;
- Содержать в сырых, не отапливаемых и не проветриваемых помещениях
- Оставлять двери открытыми или ящики выдвинутыми
- Оберегайте мебель от попадания воды, растворителей (спирт, бензин, ацетон и др.), а также от механических повреждений.

ГАРАНТИИ ИЗГОТОВИТЕЛЯ

Изготовитель гарантирует соответствие мебели требованиям ГОСТ 16371-93 при соблюдении условий транспортирования, хранения, правильной сборки и эксплуатации.

Срок службы набора мебели - 10 лет.

Гарантийный срок эксплуатации - 24 месяца.

Гарантийный срок при розничной продаже через торговую сеть исчисляется со дня продажи мебели.

Претензии рассматриваются при наличии кассового чека на приобретённую мебель, с обязательным приложением ярлыков и личных бирок упаковщиков.

По дефектам, появившимся из-за не соблюдения покупателем правил по сборке, эксплуатации, и уходу за мебелью, а также с внешними механическими повреждениями, мебель обмену и гарантийному ремонту не подлежит.

ВНИМАНИЮ ПОКУПАТЕЛЕЙ!

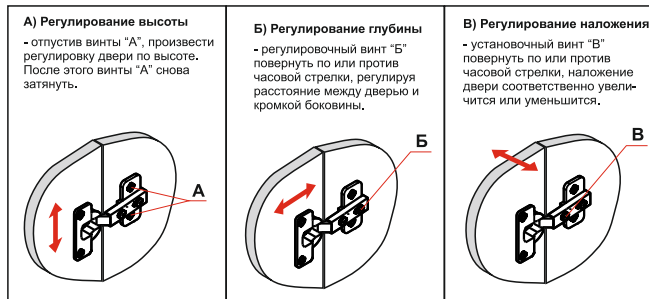
Предприятие-изготовитель постоянно работает над улучшением потребительских качеств выпускаемой мебели и оставляет за собой право совершенствования конструкции изделия, замены лицевой и крепежной фурнитуры на более современную, без внесения изменений в настоящую инструкцию.

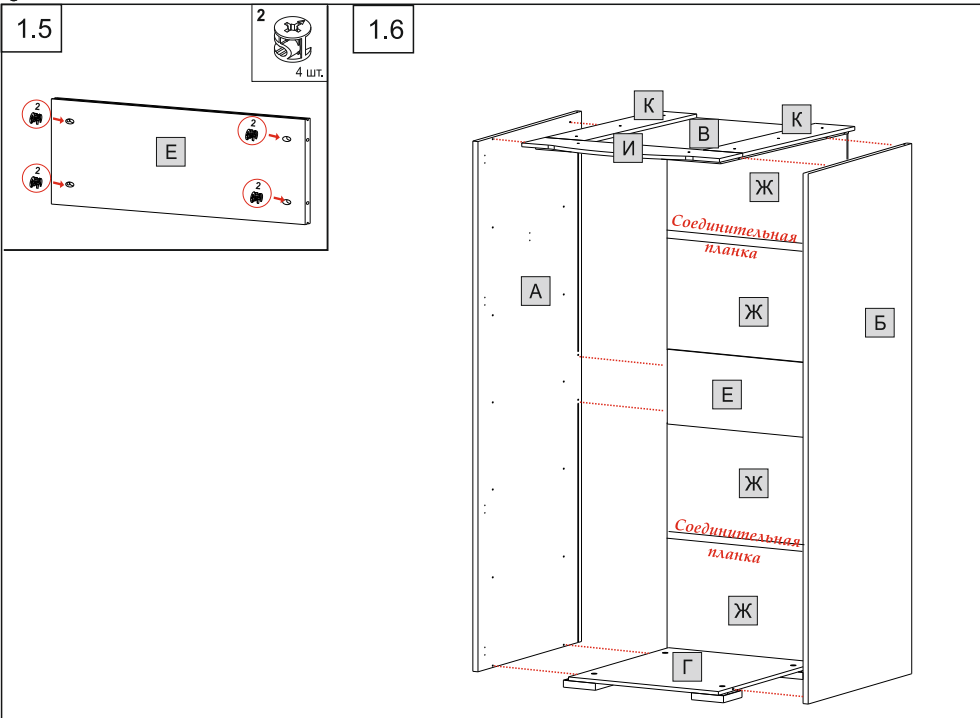
Наш адрес: ООО "Успех" 456320 Россия, Челябинская обл., г. Миасс, пер.Дворцовый, д.5, кв.47
Адрес в Интернете: E-mail: olegmiass@gmail.com; http://www.успех-миасс.рф Тел. 8 (3513) 530-700 546-666.

1.8

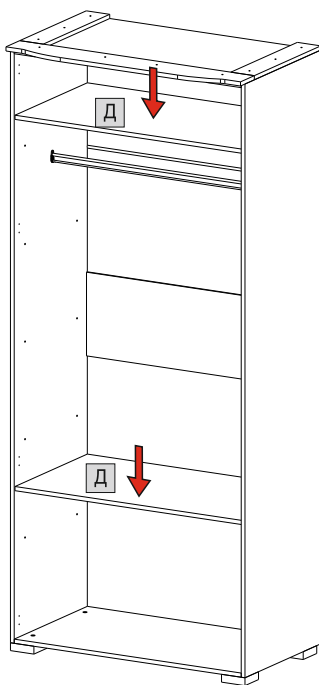


Повторить операцию с правым фасадом.





1.7



Условные обозначения фурнитуры

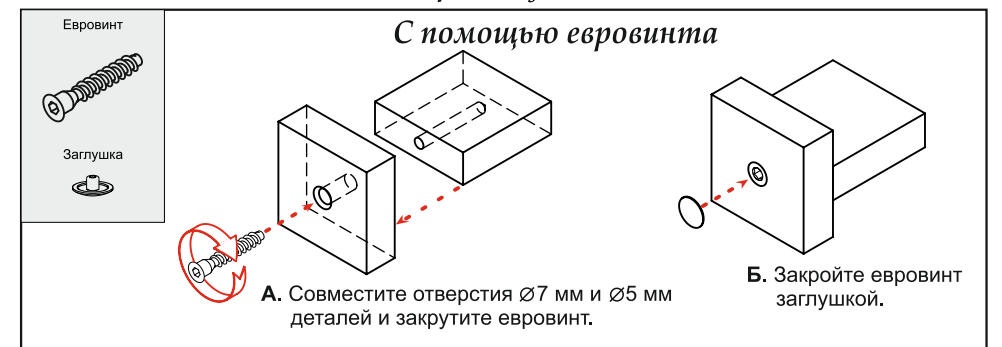
Петля 4-х шарнирная Петля 13	Колодка 14	Минификс Стержень 1 Эксцентрик 2 Заглушка	Министяжка Эксцентрик 17 Стержень 16	Ручка 9 Винт для ручки 10	Уголок для крепления ДВП 76 Ключ шестигранный 18
Штанга 6 Штангодержатель 7	Полкодержатель 8	Стяжка межсекционная 5	Шуруп 3x15 4	Шуруп 4x25 23	Шуруп 4x30 23
	Соединительная планка 29 1 шт.	Опора 77			

Список фурнитуры

№	Название	Кол-во
1	Ключ 6-ти гранный	1
2	Опора Х031 030	4
3	Минификс	9
4	Заглушка	9
5	Стяжка межсекционная	2
6	Уголок для крепления ДВП	12
7	Полкодержатель	13
8	Шуруп 3x15 мм	69
9	Шуруп 4x25 мм	9
10	Шуруп 4x30 мм	11
11	Петля накладная	8
12	Дюбель	12
13	Ручка мебельная "скоба"	2
14	Винт для ручки	4

№	Название	Кол-во
15	Соединительная планка L-967 мм	2
16	Труба овальная L-962 мм	1
17	Штангодержатель	2

Условная сборка двух деталей:



Условные обозначения деталей

Название	Размер	Кол-во	№ пакета	Об.
Стенка боковая левая	2270x560	1	1	А
Стенка боковая правая	2270x560	1	1	Б
Крыша	968x560	1	2	В
Дно	968x560	1	2	Г
Полка жесткая	968x534	2	2	Д
Стяжка	968x320	1	2	Е
Стенка задняя (ЛДВП)	483x977	4	1	Ж
Фасад	2267x496	2	1	З
Карниз передний	1000x134	1	1	И
Карниз боковой	491x100	2	1	К

Условная сборка двух деталей:

Стяжка межсекционная

С помощью стяжки межсекционной.

А. Совместите отверстия $\varnothing 6$ мм и $\varnothing 6$ мм деталей и закрутите стяжку.

Минификс
Стержень
Эксцентрик
Заглушка

С помощью минификса

А. Закрутите стержень минификса в отверстие $\varnothing 5$ мм.

Б. Вставьте стержень минификса в отверстие $\varnothing 7$ мм.

В. Вставьте эксцентрик минификса в отверстие $\varnothing 15$ мм (стрелка должна указывать на стержень минификса) и закрутите.

Г. Закройте минификс заглушкой.

1.1

13 4 шт., 4 8 шт., 9 1 шт., 10 2 шт.

Повторить операцию с правым фасадом.

1.2

1 4 шт., 14 4 шт., 4 10 шт., 16 6 шт., 7 1 шт.

Повторить операцию с правой боковинной.

1.3

2 5 шт., 4 10 шт., 77 4 шт.

1.4

23 10 шт.